

金钱柳茶试验研究报告

一、不同茶叶品种不同提取溶剂的出膏率

表 1 不同提取溶剂各品种出膏率实验结果

茶叶种类	水/出膏率	乙醇/出膏率
古树老叶	18.66%	18.54%
古树春芽	24.40%	15.72%
幼树老叶	28.82%	21.26%

结论:

各茶叶品种水提取出膏率均高于乙醇提取出膏率;

水提取出膏率由高到低依次是幼树老叶、古树春芽、古树老叶;

醇提取出膏率由高到低依次是幼树老叶、古树老叶、古树春芽。

二、不同茶叶品种不同溶剂提取物薄层检测

(1) 展开剂 1: 石油醚-乙酸乙酯 7: 3

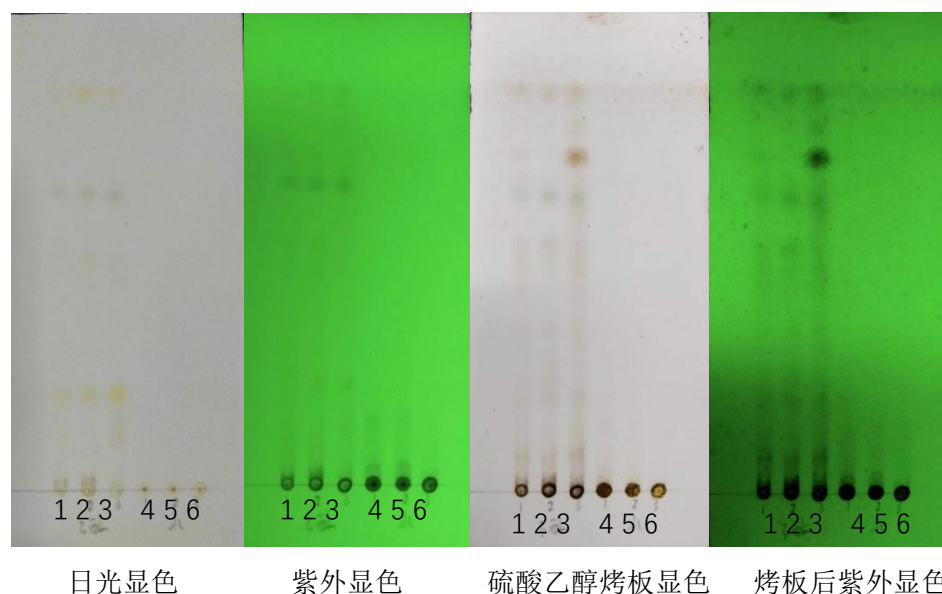


图 1 石油醚-乙酸乙酯 7: 3 展开后显色图

结论: 小极性展开剂下, 可见乙醇提取液中小极性成分多于水提取液; 幼树老叶乙醇提取液中小极性物质种类多于古树老叶和古树春芽。

(2) 展开剂 2: 三氯甲烷-甲醇 9: 1

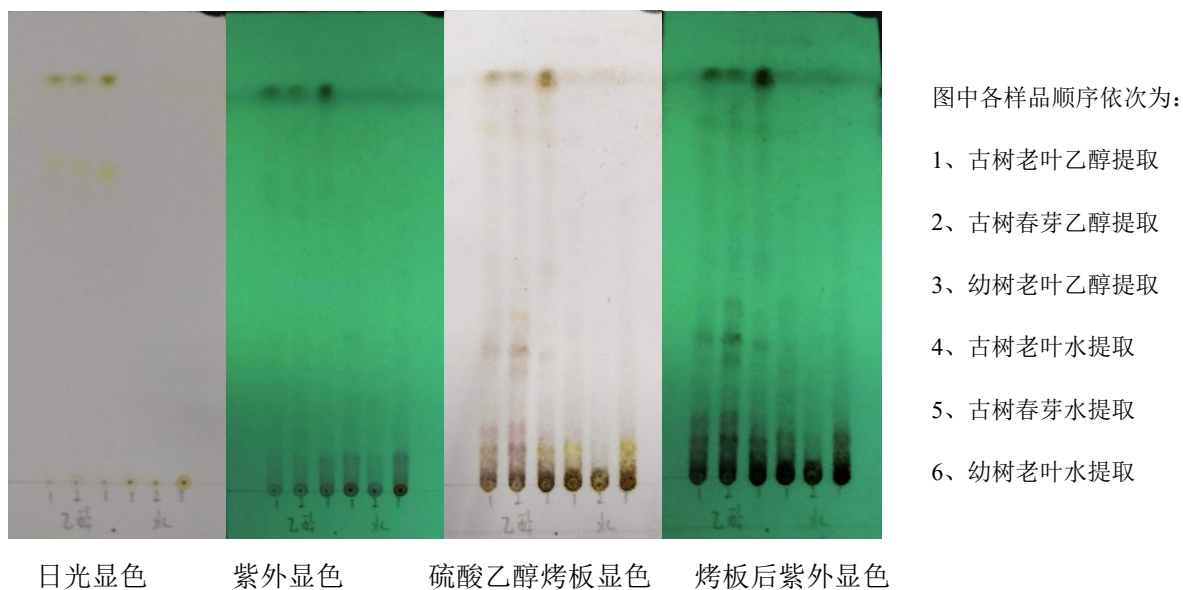


图2 三氯甲烷-甲醇 9:1 展开后显色图

结论：中等极性展开剂下，乙醇提取液中中等极性物质多于水提液。古树春芽中等极性物质多于古树老叶和幼树老叶。

(3) 展开剂 3：三氯甲烷-甲醇 5：1

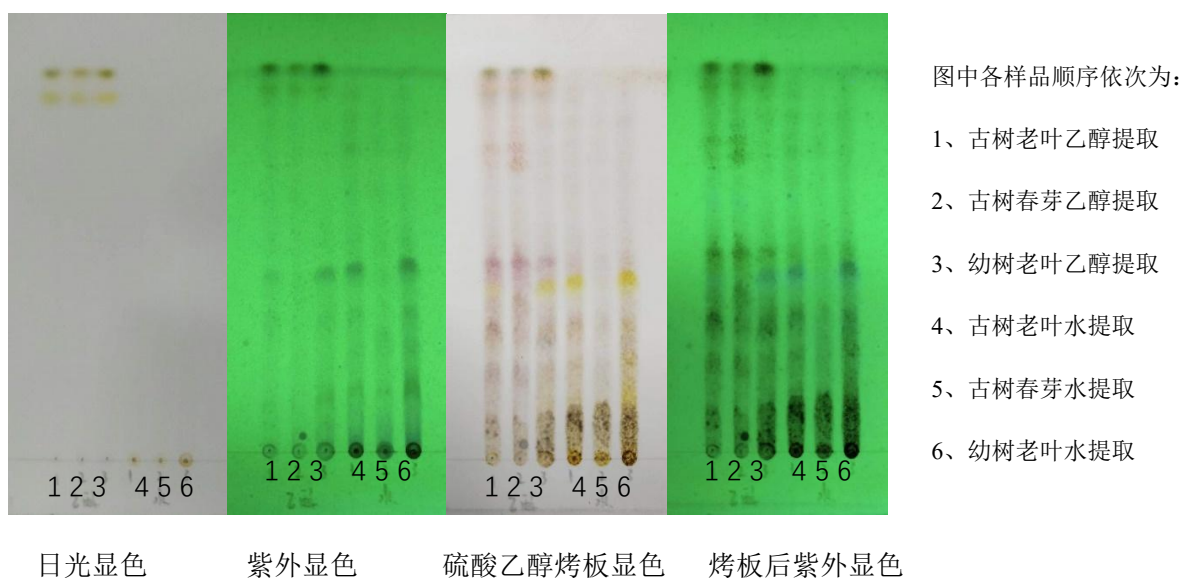


图3 三氯甲烷-甲醇 5：1 展开后显色图

结论：大极性展开剂下，可见水提液中大极性物质多于乙醇提取液；水提液古树春芽中物质少于古树老叶和幼树老叶。